

US BR

Manuel d'installation

1 - Réception

- > Débitmètre
- > Pack contenant le matériel de scellement installateur*
- > Joins d'étanchéité
- > Notice d'utilisation

Le matériel est sous la responsabilité de l'installateur jusqu'à la mise en service du compteur complet par le constructeur

2 - Remarques générales

Le mesureur de débit est approuvé par le PTB sous le numéro DE-09-MID004-PTB00xx.

Température : 5-110 °C.

Poids d'impulsion : 25 L.

Montage du mesureur sur la canalisation froide ou chaude.

Afin de conserver la métrologie et ses caractéristique, il est impératif de respecter les recommandations de ce manuel d'installation.

Ce produit est livré avec un certificat de contrôle attestant de la réalisation de la vérification primitive suivant les conditions d'approbation et du décret 2001-387.

Ce bulletin d'étalonnage est à conserver par l'utilisateur. Aucun duplicata ne sera fourni.

2.1 Sécurité

Les installations de chauffage sont soumises à des fortes pressions, à des hautes températures et des hautes tensions électriques.

Seuls les personnels dûment qualifiés et informés des risques encourus sont autorisés à travailler sur ce produit.

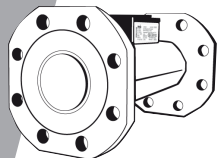
Il faut toujours travailler hors tension, alimentation générale secteur sur arrêt.

2.2 Protection

Le produit peut être installé dans un lieu respectant les conditions de protection IP54.

Usage intérieur en température ambiante : + 5°C à + 55°C

Dispositif de protection de sur-intensité: class II selon CEI 60364-4-443.



Stockage (sans batterie) : -10°C à + 60°C

Humidité relative : < 95 %

Altitude maximum : 2000 mètres.

Alimentation par le CF800/CF55.

Protection contre la poussière et les éclaboussures (IP54, selon DIN40050)

Protection CEM : 610 10-1

61000-6-2 (Compatibilité électromagnétique- Norme générique immunité - Partie 2: Environnement industriel)

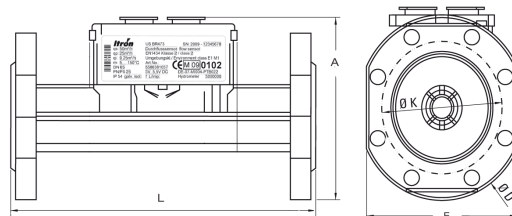
61000-6-3 (Compatibilité électromagnétique -Normes génériques émission pour les environnements résidentiels, commerciaux et de l'industrie légère)

Catégorie d'installation III, degré de pollution 2 selon EN61010-1

3 - Instructions de montage

Caractéristiques techniques et dimensionnelles

Type de bride	PN25		
Qn (Qp CEN) - m³/h	25	40	60
Qmin (QI CEN) - m³/h	0,25	0,4	0,6
Qmax (QS CEN) - m³/h	50	80	120
Diamètre nominal	65	80	100
Longeur (L) - mm	300	300	360
Hauteur (A) - mm	79	695	96,5
Diamètre des brides (D) - mm	184	200	235
Diamètre de perçage (K) - mm	145	160	190
Nombre de perçages	8	8	8
Dimensions de la bride (F) - mm	170	185	216
Perte de charge - bar	0,075	0,08	<0,09



Il faut toujours manipuler le produit avec soin et précaution.

Les parties métrologiques sont protégées par des marques spécifiques qui ne doivent jamais être retirées, ni abîmées.

La position du mesureur est donnée par la position de montage indiquée par le CF 800 ou CF 55 (montage aller ou montage coté chaud / montage retour ou montage coté froid) sur une canalisation exempte de vibrations.

Ne pas installer le mesureur tête en bas afin d'éviter l'encrassement des transducteurs par sédimentation.

Le sens d'écoulement doit être celui indiqué par la flèche gravée sur le mesureur.

Pour le service, des vannes d'arrêt doivent être installées à proximité du mesureur.

Ne pas réaliser de soudures électriques à proximité du mesureur US.

Prévoir un volume de dégagement autour du mesureur pour permettre un accès rapide.

Prévoir une longueur droite en amont du mesureur (Longueur=6xDN).

La partie électronique (tête du mesureur) du mesureur US ne doit pas être calorifugée

Le circuit où est installé le compteur US doit être parfaitement purgé (absence de bulle d'air).

Positionner le mesureur de préférence en point bas afin de ne pas favoriser l'accumulation de bulle d'air.

Les câbles de mesure ne doivent pas circuler à proximité de sources de perturbations électromagnétiques et leur longueur ne doit pas être modifiée.

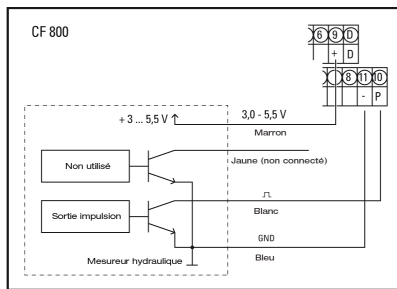
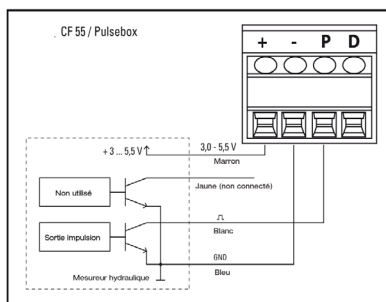
Eloigner des sources de perturbations électromagnétiques.

4 - Branchement

Avant tout branchement, vérifiez que les poids d'impulsion du débitmètre et de l'intégrateur sont égaux!

Connectez-vous à l'intégrateur selon les schémas ci-après.

Pour les longueurs supérieures à 10 mètres, utiliser une interface Pulsebox.



4.1 Repère du câble

Marron = Alimentation

Bleu = commun

Jaune = Non utilisé

Blanc = Sortie impulsion

4.2 - Caractéristiques électriques de la sortie impulsion

Type : drain ouvert

Sortie polarisée

Niveau haut > 2V

Durée de l'impulsion >100ms

Tension maximum < 30V non échantillonnée

Courant maximum < 20 mA

Fréquence maximum de sortie < 150 Hz

4.3 - Alimentation

Tension nominale = 3-5,5 v continue non échantillonnée

Itron

125 rue de Paris - 91300 Massy

Tél : 04.72.47.38.39 - Fax : 04.72.47.38.45 - www.itron.fr

Référence : HE-0025.0-EN-10.09 - 14837

© Copyright 2009, Itron. Tous droits réservés - Référence : HE-0025.0-EN-10.09

Les informations contenues peuvent être modifiées sans information de la part d'Itron