



EquaScan hMIU^{RF}

Module radio destiné à la collecte automatisée des données des compteurs d'énergie thermique Itron Ultramax.

Le module radio EquaScan a été conçu pour collecter automatiquement les données des compteurs d'énergie thermique Itron Ultramax. Intégré au système EquaScan d'Itron, cet outil de relève mobile et centralisée permet de collecter rapidement et en toute sécurité les données auprès des consommateurs d'énergie thermique.

CARACTÉRISTIQUES

- » Communication radio bidirectionnelle tout au long de l'année
 - 24 h/24, 365 jours par an
 - WalkBy/Fixed Net (réseau mobile/ réseau fixe)
- » Simplicité d'installation
- » Protocole complet de données
- » Transmission radio des données fiable et sécurisée

Compatibilité

Le module radio EquaScan est compatible avec toutes les versions standard des compteurs d'énergie thermique Itron Ultramax.

- » Facile à monter, même sur des compteurs déjà installés
- » Montage sans outils supplémentaires (Prêt à l'emploi)

Transmission sécurisée des données

Le système radio bidirectionnel transfère les données à 868 MHz. Une fois la date fixée, un protocole court est envoyé chaque minute pendant 56 jours. Les autres jours de l'année, ce protocole est envoyé toutes les cinq minutes. Cette fonction permet d'accéder à l'ensemble des données toute la journée et tout au long de l'année. Le système bidirectionnel permet aussi de demander d'autres données spécifiques à des fins d'analyses et d'évaluation.

Collecte continue des données

Grâce à l'interface optique, le module hMIU^{RF} télécharge automatiquement toutes les données depuis l'Ultramax. Des téléchargements fréquents garantissent la synchronisation entre le compteur et le module radio. La fiabilité des données de consommation est essentielle pour établir une facture correcte

Le téléchargement périodique des données au moyen de l'interface optique présente des avantages évidents :

- » Données de l'Ultramax
- » Inviolabilité

- » Aucune incidence du module sur la précision des mesures du compteur

Protocole complet de données

Le protocole court fournit les informations suivantes :

- » Index du compteur actuel
- » Valeur à date fixe
- » Numéro d'identification
- » Données de configuration
- » Rapports d'évènements

D'autres données optionnelles peuvent être extraites :

- » 18 index d'énergie de fin de mois et de milieu de mois
- » Valeurs maximales (P, Q, Tin)
- » Journal de données détaillé

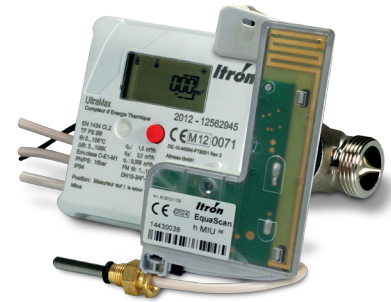
Caractéristiques techniques

Caracteristiques

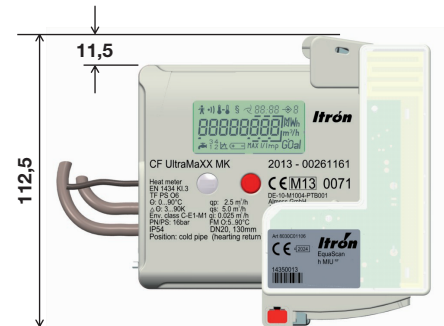
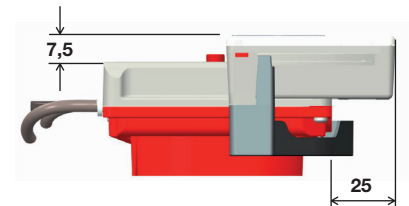
Communication avec le compteur	Interface optique avec téléchargement automatique des données et détection du démontage
Alimentation	Batterie 3 V (lithium)
Durée de vie de la batterie	10 ans + 1 an de réserve
Plage de température de fonctionnement	+5°C à +55°C
Classe de protection	IP 54 (installé)
Mémoire de données	118 index de fin de mois et de milieu de mois
Paramétrage	Au moyen d'une interface inductive
Produits compatibles	Compteur Ultramax (boîtier standard)

Spécifications radio

Protocole	Norme EN 13757-3/-4 : Wireless MBus
Mode de fonctionnement	Mode C2
Bande de fréquences	Tx (émetteur) 868,95 MHz Rx (récepteur) 869,525 MHz
Paramètres de l'émetteur-récepteur	Émetteur : 9 dBm Récepteur : -100 dBm



Dimensions



FACILE À INSTALLER, PRÊT À L'EMPLOI



Positionnez



Fermez et scellez



Utilisez



Ensemble, nous pouvons créer **un monde plein de ressources.**
Pour en savoir plus, visitez itron.fr

Pour de plus amples informations, contactez votre agence.

ITRON

52 rue Camille Desmoulines
92130 Issy-les-moulineaux
France

Tel : +33 1 46 62 23 01
Fax : +33 1 46 62 24 75
www.itron.fr