

The background of the entire page is a photograph of the New York City skyline, viewed from across the water. The Empire State Building and other skyscrapers are prominent against a clear blue sky. In the foreground, the stone structure of the Manhattan Bridge is visible on the left, and a park with green grass and trees is at the bottom. A body of water, likely the Hudson River, separates the foreground from the city.

Napredna merilna infrastruktura (AMI)

Brezžična fiksna mreža



EVERBLU JE PRIMEREN ZA ODČITAVANJE PORABE ŠTEVCEV V URBANIH

OPREMA



1

Podatki so ustvarjeni na števcih, ki so opremljeni z integriranimi radijskimi oddajniki.



Radijska komunikacija



2

EverBlu Collector-ji dnevno sprejemajo posredovane podatke od okoliških števcov. Ti podatki so vsakodnevno shranjeni ter poslani do EverBlu Access Point centrale bodisi direktno ali z uporabo ostalih relejnih Collector-jev.



Radijska komunikacija

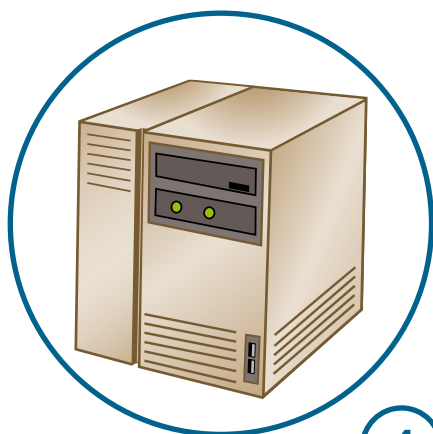


3

EverBlu Access Point centrale so nameščene na osrednji lokaciji vsakega območja, tako da so v središču radijskega brezžičnega omrežja. Centrala sprejema podatke števcov, jih shrani ter posreduje na uporabniški FTP strežnik v določenem času (enkrat na dan) z uporabo GPRS/LAN komunikacije.



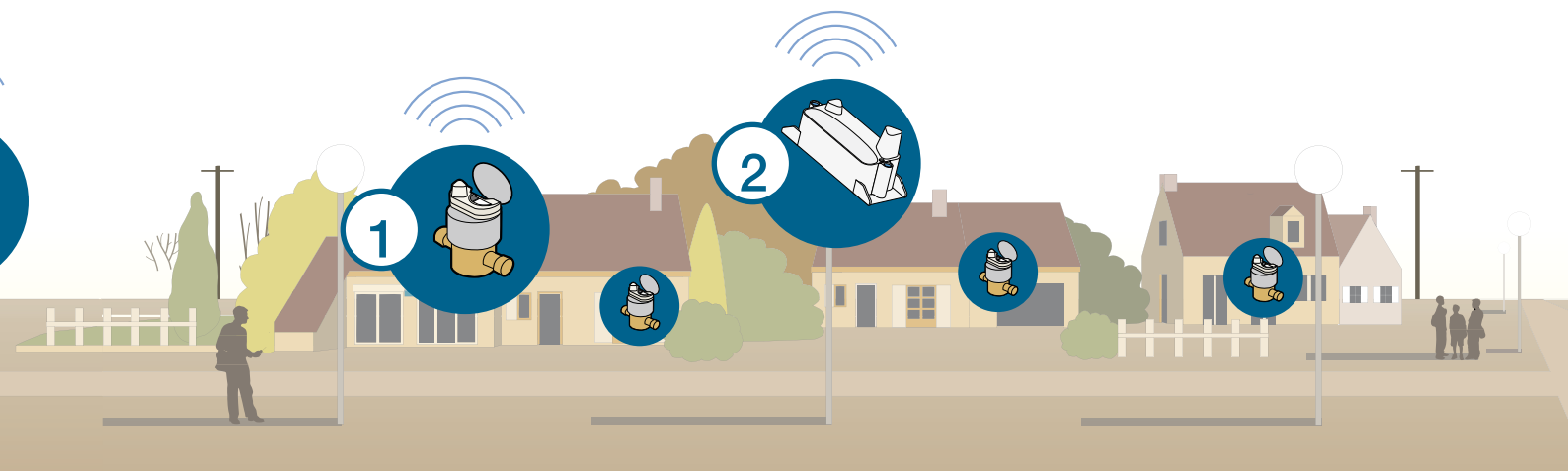
GPRS/LAN komunikacija



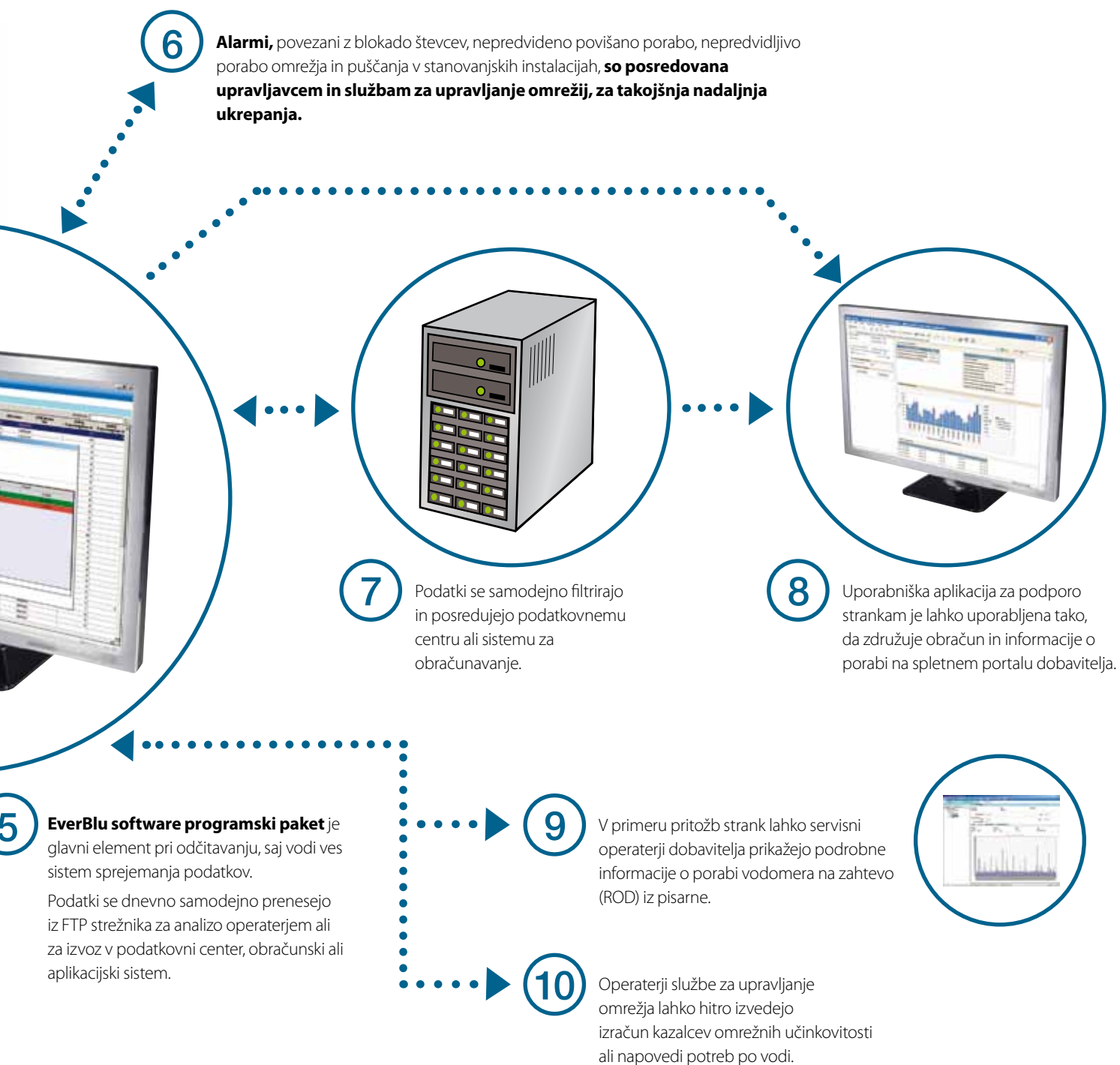
4

FTP strežnik shranjuje podatke





... ALI PODEŽELSKIH OKOLJIH.



EverBlu pomaga upravljati dobavo vode s spremljanjem (monitoring) celovitosti distribucijskega omrežja. Z EverBlu, dobavitelji vode lahko:



- » Zmanjšajo neobračunane vodne izgube s proaktivnim odkrivanjem puščanja v omrežju.
- » Zmanjšajo izpostavljenost odgovornostim in stroškom popravil, ki jih povzročijo puščanja v omrežju.
- » Bolje upravljajo distribucijska sredstva pri pravem dimenzioniranju števec in javljanju v primeru napak, kot tudi pri naprednih študijah.

EverBlu omogoča bolj učinkovito pomoč strankam. Z EverBlu dobavitelji vode lahko:



- » Službi za podporo strankam, v izogib sporom, zagotavljajo račune v realnem času na podlagi shranjenih podatkov s števec in odčitkov števec na zahtevo.
- » Zagotavljajo boljše zavarovanje prihodkov z bolj natančnim odčitavanjem porabe in zgodnjim odkrivanjem zlorab, nedelujočih števec in nenormalne porabe.
- » Povečajo učinkovitost z zmanjšanjem ročnega terenskega odčitavanja, ponovnega odčitavanja in dodatnih postopkov v primeru vselitev / izselitev strank.

EverBlu povečuje zadovoljstvo strank. Z EverBlu dobavitelji vode lahko:



- » Predhodno obveščajo stranke glede puščanja sistema in s tem preprečujejo izdajanje visokih računov. Prav tako omogočajo zmanjševanje vodnih izgub s 24-urno detekcijo v primeru puščanja.
- » Velikim odjemalcem zagotavljajo podrobne informacije o porabi za izpolnitev njihovih okoljevarstvenih ciljev.
- » Povečujejo zasebnost strank z zmanjšanjem vstopov v njihove domove.

EverBlu podpira nove predpise in bodoče zahteve regulatorja. Z EverBlu dobavitelji vode lahko:



Periodično zagotavljajo konsolidirane informacije o porabi in ključne kazalnike o učinkovitosti omrežja, izračunanih iz dejanskih izmerjenih vrednosti.

- » Redno pripravljajo račune izključno na podlagi dejanskih odčitkov števec in ne iz približnih ocen in/ali akontacij.
- » Omogoča upravniku objekta, da na osnovi velike količine odčitkov z vodomero, optimalno prilagaja dobavo vode, z obstoječo delovno silo.

EverBlu pomaga nadzorovati porabo vode s sprotnim opazovanjem vedenja odjemalcev. Z EverBlu dobavitelji vode lahko:



- » Upravljajo okoljevarstvene programe z nadzorovanjem skladnosti in preizkušanjem splošne učinkovitosti programov.
- » Vplivajo na vedenje potrošnikov s povečevanjem njihove ozaveščenosti o razumni porabi vode in spodbujanju njihovega sodelovanja pri ohranjanju okolja s spletno predstavitvijo informacij o porabi.
- » Omejujejo prekomerno porabo električne energije z zmanjševanjem povpraševanja po dobavi vode in s tem povezane zahteve po črpanju v obdobju visokih cen energentov.

Itron

Itron je vodilno podjetje na področju zagotavljanja tehnologije globalnim energetskim in vodooskrbnim podjetjem. Naše podjetje je največji svetovni dobavitelj tehnoloških rešitev merjenja, zbiranja podatkov in programske opreme. 8.000 podjetji po celem svetu se zanaša na našo tehnologijo za optimizacijo oskrbe in uporabe energije in vode. Naši produkti in storitve vključujejo merilnike za električno energijo, plin, vodo in toploto, sisteme za zbiranje podatkov in komunikacijo, vključno z avtomatskim odčitavanjem števec (AMR) ter napredne infrastrukture meritev (AMI); sisteme za obdelavo podatkov ter programsko opremo, kot tudi vodenje projektov, montažo ter svetovanje. Če želite izvedeti več, obiščite našo spletno stran: www.itron.com

Za več informacij se obrnite na vašega lokalnega zastopnika.


ENERKON

Poslovna cona Žeje pri Komendi
Pod javorji 4
SI-1218 Komenda

Telefon: +386 (0)1 830 34 70 / **Fax:** +386 (0)1 830 34 99
E-mail: info@enerkon.si / www.enerkon.si

ITRON WATER METERING

9, rue Ampère
71031 Mâcon cedex
France

Phone: +33 3 85 29 39 00
Fax: +33 3 85 29 38 58